

Postanschrift
Rennsteigbahn GmbH & Co. KG | Rennsteig 3 | 98711 Schmiedefeld

Rennsteigbahn GmbH & Co. KG
Rennsteig 3
98711 Schmiedefeld

An alle Fahrgäste der Sonderzugreise
„SKANDINAVIEN ELEBEN 2015“

Tel: 036782 – 70666
Fax: 036782 – 70660
Email: info@rennsteigbahn.de

Bank: Sparkasse Arnstadt Ilmenau
BLZ: 840 510 10
Konto: 1113013199
BIC: HELADEF1ILK
IBAN: DE71 8405 1010 1113 0131 99

Bahnhof Rennsteig, 19.06.15

„SKANDINAVIEN ERLEBEN 2015“ Informationen und Programmablauf

Sehr geehrter Fahrgast,

bald ist es soweit! Die Vorbereitungen zu unserer gemeinsamen Erlebniszugreise nach Skandinavien sind nun abgeschlossen. Gern übersenden wir Ihnen einen detaillierten Programmablauf.

Die kurzfristige Absage der Norwegischen Staatsbahn zur Befahrung des norwegischen Streckennetzes mit unserem Sonderzug zwang uns zu einer Änderung des ursprünglichen Programmablaufes.

Wir freuen uns aber Ihnen mitteilen zu dürfen, dass uns diese Absage und die damit notwendig gewordene, geringfügige Änderung des Reiseverlaufes die Möglichkeit bot, die Reise nun durch zusätzliche und natürlich **zuzahlungsfreie Höhepunkte** aufzuwerten. Wir haben Ihnen zum besseren Verständnis diese Änderung im Programmablauf unterstrichen und erläutert.

Wir bitten Sie diese Änderung zu entschuldigen und wünschen Ihnen schon heute eine eindrucksvolle und unvergessliche Reise.

Mit herzlichen Grüßen

Manfred Thiele
Geschäftsführer
Rennsteigbahn GmbH & Co. KG

Carolin Thiele
Marketing / Organisation
Rennsteigbahn GmbH & Co. KG

PROGRAMMABLAUF FÜR DIE SONDERZUGREISE **„SKANDINAVIEN ERLEBEN“ 01.08.2015 - 09.08.2015**

Samstag, 01.08.2015

- 02:00 Uhr bis 02:30 Uhr: Die Rennsteigbahn heißt Sie herzlich Willkommen am Bahnhof in Ilmenau
- Abfahrt des Zuges in Ilmenau [02:59 Uhr]
- unterwegs Zustiege in...
Erfurt [03:58 Uhr]
Delitzsch [05:41 Uhr] - **!! Achtung: Halle (Saale) Hbf. ist an diesem Wochenende gesperrt !!**
- Berlin Wannsee [07:37 Uhr]
- Berlin Gesundbrunnen [07:56 Uhr]
- Fährfahrt mit der „STENA LINE“ von Sassnitz nach Trelleborg
- Zugfahrt von Trelleborg nach Ängelholm – ab nun ist unser Sonderzug komplett (mit Schlafwagen und der schwedischer Lokomotive)
- ca. 3 Stunden Aufenthalt in Ängelholm
- Die Übernachtung findet im Schlafwagen statt. Der Zug fährt dann weiter nach Göteborg.

Sonntag, 02.08.2015

- Ankunft des Zuges in Göteborg
- Stadtrundfahrt in Göteborg
- Zugfahrt mit dem ICE von Göteborg nach Oslo (A)
- Die Übernachtung findet im „Hotel Anker“ in Oslo statt. (B)

Montag, 03.08.2015

- Zugfahrt mit der Bergenbahn von Oslo nach Myrdal (C)
- Zugfahrt mit der Flåmsbahn von Myrdal nach Flåm
- Überraschungs-Ausflüge in Flåm (D)
- Zugfahrt mit der Flåmsbahn von Flåm nach Myrdal
- Zugfahrt mit der Bergenbahn von Myrdal nach Oslo
- Die Übernachtung findet wieder im „Hotel Anker“ in Oslo statt.

Dienstag, 04.08.2015

- Stadtrundfahrt in Oslo
- Freizeit in Oslo
- Zugfahrt mit dem Regelzug zurück von Oslo nach Göteborg.
- Die Übernachtung findet im Schlafwagen statt. Der Sonderzug steht in Göteborg.

Mittwoch, 05.08.2015

- Besuch & Führung im Bergslagernas Eisenbahnmuseum
- Fahrt unseres Sonderzuges von Göteborg nach Karlstad
- Die Stadtrundfahrt fällt aus Zeitgründen leider aus, hierfür haben wir für Sie einen anderen Ausflug organisiert (E1)
- Die Übernachtung findet im Schlafwagen statt.

Donnerstag, 06.08.2015

- Ankunft des Zuges in Grängesberg
- Besichtigung des Eisenbahnmuseums in Grängesberg
- Zugfahrt von Grängesberg nach Gävle
- Freizeit in Gävle
- Die Übernachtung findet im Hotel in Gävle statt.

Freitag, 07.08.2015

- Besichtigung des Eisenbahnmuseums in Gävle
- Freizeit in Gävle
- Zugfahrt von Gävle nach Uppsala
- Eine Fahrt mit der Schmalspurbahn nach Länna und zurück (**E2**) (als Alternative für die ausgefallene Stadtrundfahrt in Karlstad)
- Zugfahrt von Uppsala in Richtung Hässleholm
- Die Übernachtung findet im Schlafwagen statt. Der Zug fährt weiter nach Hässleholm.

Samstag, 08.08.2015

- Ankunft des Zuges in Hässleholm
- Freizeit in Hässleholm
- Zugfahrt von Hässleholm nach Malmö
- Freizeit in Malmö
- Die Übernachtung findet im Hotel in Malmö statt.

Sonntag, 09.08.2015

- Zugfahrt von Malmö nach Trelleborg
- Fährfahrt mit der „STENA LINE“ von Trelleborg nach Sassnitz
- Zugfahrt von Sassnitz nach Ilmenau
- unterwegs Ausstiege in...
 - Berlin Gesundbrunnen [16:29 Uhr]
 - Berlin Wannsee [16:49 Uhr]
 - Dessau [17:59 Uhr]
 - Halle (Saale) [18:54 Uhr]
 - Erfurt [20:05 Uhr]
- Ankunft des Sonderzuges in Ilmenau [21:16 Uhr]
- Die Rennsteigbahn verabschiedet sich von Ihnen

Bitte beachten Sie auch, dass es bei allen im Programmablauf angegebenen Zeiten zu Abweichungen kommen kann.

Erläuterungen zu den Änderungen:

- (A) Die kurzfristige Absage, des Befahrens unseres Zuges auf norwegischem Territorium, durch die Norwegische Staatsbahn (NSB), zwang uns zu einer Änderung des ursprünglichen Programmablaufes. Statt mit unseren historischen Sonderzug werden wir nun eine öffentliche Zugverbindung nutzen um nach Norwegen zu reisen – denn auch wenn es in Schweden durchaus attraktive Alternativen gibt, wollten wir Ihnen das Erlebnis der Fahrt mit der Flämsbahn nicht nehmen. Für die Zugfahrt der NSB von Göteborg nach Oslo haben wir für Sie die Tickets (mit Platzreservierung) gebucht – so bleibt Ihnen also die stressige Sitzplatzsuche erspart.
- (B) Dadurch wir die Stadt Geilo nicht anfahren werden, haben wir das Hotel „Dr. Holms“ storniert und ein Hotel in der wunderschönen Hauptstadt Norwegens gebucht – das Hotel „Anker“ in Oslo. Da sich dieses nicht in direkter Bahnhofsnähe befindet, stehen Shuttlebusse für Sie zum Transfer bereit.
- (C) Um zur Flämsbahn zu kommen fahren wir am frühen Morgen mit der Bergenbahn von Oslo nach Myrdal.
- (D) Als Entschädigung für die Änderungen möchten wir Ihnen die Freizeit in Fläm mit 2 verschiedenen Ausflügen versüßen. Die Möglichkeit sich für einen der Ausflüge einzutragen wird Ihnen im Zug gegeben sein. Eines versprechen wir Ihnen aber schon jetzt: dieses Erlebnis werden Sie so schnell nicht vergessen, denn der Blick auf die Fjorde ist einfach atemberaubend.
- (E1) Aufgrund der Fahrplanveränderung ist es uns zeitlich nicht mehr möglich die Stadtrundfahrt in Karlstad wie geplant durchzuführen. Wir haben uns aber auch hier eine Alternative für Sie ausgedacht (siehe E2)
- (E2) Die Alternative für die Karlstad-Stadtrundfahrt: Eine Fahrt mit der Schmalspurbahn von Uppsala nach Länna und wieder zurück. Die Bahn „Lännakatten“ (Lennakatte) genannt, ist eine schwedische Museumseisenbahn mit einer Länge von 33 km und einer Spurweite von 891 mm und wird vom schwedischen Verein Museiföreningen Stockholm-Roslagens Järnvägar (SRJmf) betrieben.

Für die oben angegebenen Änderungen gilt:

Sie sind bereits fest eingeplant und für Sie **völlig kostenfrei**.

Sollten Sie jedoch die Karlstad-Stadtrundfahrt nicht gebucht haben, möchten aber trotzdem gerne an der Schmalspurbahnfahrt von Uppsala nach Länna & zurück teilnehmen, können Sie den Preis von 15,00 € p.P. gerne im Zug nachlösen. Dieser Betrag wird dann ebenfalls mit auf Ihre Bordkarte gebucht. (Siehe unter ALLGEMEINE INFORMATIONEN: • Zahlungsmittel an Bord des Sonderzuges)

ALLGEMEINE INFORMATIONEN

• Wagenreihung & Info's

In Deutschland:

Lok	3	4	5	6	7	8	9
	Lager- wagen	Speise- wagen I	Speise- wagen II	Salon- wagen	Sitz- wagen	Sitz- wagen	Sitz- wagen

In Schweden:

Lok	1	2	3	4	5	6	7	8	9	10	11	12	13	14	15
	Technik- wagen	Schlafwagen Personal	Lager- wagen	Speise- wagen I	Speise- wagen II	Salon- wagen	Sitz- wagen	Sitz- wagen	Sitz- wagen	Schlaf- wagen	Schlaf- wagen	Schlaf- wagen	Schlaf- wagen	Schlaf- wagen	Schlaf- wagen

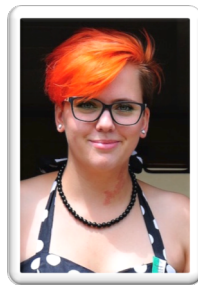
Die **schwedischen Schlafwagen** sind jeweils mit 2 Toiletten und einem separaten Waschraum ausgestattet. Jeder Schlafwagen besteht aus 11 Abteilen mit maximal 3 Betten. (übliche Belegung: 2 Betten, außer bei Buchung von Einzelzimmer oder mit kleinen Kindern) In jedem Abteil befindet sich ein Waschtisch mit fließendem Wasser, ein Spiegelschrank, eine Steckdose und Stauraum für Ihr Gepäck.

Der **Salonwagen** ist das Herzstück unseres Sonderzuges. In diesem Wagen ist eine kleine Theke - an der Sie während den Schließzeiten der Speisewagen einen kleinen Imbiss sowie warme und kalte Getränke erhalten können. Außerdem befindet sich in diesem Wagen auch die Rezeption an der die Reiseleitung zu festen Zeiten anzutreffen ist.

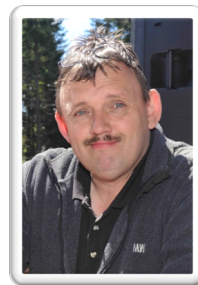
• Reiseleitung



Gabriela Zänglein



Carolin Thiele



Manfred Thiele



Torsten Richter

• Übernachtungs-Empfehlungen Ilmenau

Falls Sie in Ilmenau eine Übernachtung benötigen empfehlen wir Ihnen das **Hotel MARA*****, direkt gegenüber des Ilmenauer Bahnhofes gelegen.

Einzelzimmer Standard: 65,00 € pro Nacht / Doppelzimmer Standard: 85,00 € pro Nacht (inkl. Frühstück, Parken, WLAN) * Hotel MARA * Krohnstraße 5 * 98693 Ilmenau * Tel. 03677-4680390 * www.mara-hotel.de *

• Parken in Ilmenau

Während unserer Sonderzugreise bieten wir Ihnen die kostenfreie Abstellmöglichkeit Ihres Fahrzeuges auf unserem Betriebsgelände in Ilmenau. Die Parkfläche, auf der zum Zeitpunkt ungenutzten Ladestraße, wird ausgeschildert sein und während der 9 Tage abgesperrt. (Siehe Anfahrtskarte)

Sollten Sie aus der Nähe kommen und möchten Ihr Pkw nicht über diese Dauer abstellen, empfiehlt es sich mit dem **Taxi** anzureisen oder sich fahren zu lassen. * TAXI Ilmenau * direkt am Bahnhof * 03677-667788 *

• Gepäck

Wir bitten Sie darum, **zusätzlich zu Ihrem normalen Reisegepäck eine kleine Tasche mitzunehmen.**

Das große Gepäckstück kann dann in Ihrem Schlafwagenabteil verbleiben und Sie nehmen nur die kleine Tasche mit in das Hotel, so ersparen Sie sich das lästige Tragen des restlichen Gepäcks.

● **Anreise / Check-In**

Bei der Ankunft am Bahnsteig in Ilmenau werden wir Sie zuerst recht herzlich Willkommen heißen. Anschließend werden wir Ihre Anwesenheit notieren und Ihnen ihr großes Gepäckstück abnehmen (aus platzgründen wird dies im Salonwagen gelagert – bis dann in Schweden die Schlafwagen hinzukommen / bitte keine Wertsachen darin belassen). Dann steigen Sie ein – beziehen Ihr Sitzplatzabteil und die außergewöhnliche Reise kann beginnen.

● **Zahlungsmittel an Bord des Sonderzuges**

Jeder Fahrgast erhält von uns eine individuelle **Bordkarte**, auf dieser Bordkarte befindet sich Ihr Vor- und Nachname, Ihre Gastnummer, Ihr Sitzplatz- und Schlafwagenabteil, sowie die Telefonnummer der Reiseleitung. Zur Zahlung: Für alles was Sie an Bord des Sonderzuges verzehren, ist es erforderlich Ihre **Bordkarte vorzuzeigen**. Das Personal wird dann den Preis gemeinsam mit Ihrer Gastnummer notieren und Sie brauchen nur noch **unterschreiben**. Bereits bei Check-In ist es **erforderlich bei uns eine Bankverbindung zu hinterlegen**. Am Ende der Reise erhalten Sie von uns Ihre Auflistung über die verzehrten Speisen & Getränke. Sie quittieren anschließend nur noch die **einmalige Einzugsermächtigung** über den gesamten Betrag Ihrer Bordrechnung. Die Abrechnung der Bordrechnung erfolgt am Morgen des letzten Tages, 09.08.15. Bitte beachten Sie daher, dass am letzten Tag nur noch eine Barzahlung möglich ist.

● **Speisen & Getränke an Bord**

In unserem Zug werden 2 Speisewagen mitgeführt. Unsere Speisewagen werden während den neun Reisetagen von erfahrenem Personal geführt. Hier wird es für das Frühstück, Mittag- und Abendessen festgelegte Essenszeiten geben. Diese entnehmen Sie bitte Ihrer Bordzeitschrift. Kleine Snack's und Getränke werden stets im Salonwagen erhältlich sein (außer zur Nachtruhe). Das Frühstück und die dazugehörigen Getränke sind im Reisepreis inklusive. Für alle anderen verzehrten Speisen & Getränke müssen Sie zur Zahlung Ihre Bordkarte vorzeigen und Ihren Kauf beim Personal quittieren.

● **Achtung:**

* Zum Schutz und Erhalt unserer historischen Wagen (teilweise auch von anderen Eisenbahnvereinen), besteht im kompletten Zug und ebenso auf den Toiletten **absolutes Rauchverbot**. Zum Rauchen nutzen Sie bitte die angesagten Ausstiegsmöglichkeiten an den Bahnsteigen. Vielen Dank für Ihr Verständnis!

* Die **Toiletten-Benutzung** ist nur während der Fahrt des Zuges erlaubt. In den Bahnhöfen und während eines Aufenthaltes ist es Ihnen untersagt die Toilette zu nutzen. Für das Geschäft(chen) im Bahnhof gibt es einige Toiletten mit einem geschlossenen WC-System (4 Stück) – diese sind dementsprechend beschildert.

● **Einreisebestimmungen für Schweden & Norwegen:**

Reisedokumente für deutsche Staatsbürger:

Personen ab 16 Jahren benötigen den **Reisepass oder den Personalausweis**. Es empfiehlt sich jedoch beide Ausweisdokumente mitzuführen, für den Verlustfall eines der Dokumente. Die Dokumente müssen für die Dauer des Aufenthaltes gültig sein. Für Kinder und Jugendliche: Für Kinder unter 16 Jahren werden der Reisepass, der **Kinderreisepass**, der Kinderausweis und der Personalausweis anerkannt. Alle Dokumente müssen für die Dauer des Aufenthaltes gültig sein. (Bei der Mitnahme von Kindern und Jugendlichen durch Verwandte oder Bekannte ist keine besondere Bescheinigung der Erziehungsberechtigten erforderlich, wird aber empfohlen)

● **Empfehlung zu Impfungen**

Empfehlenswert ist die Überprüfung des **allgemeinen Impfschutzes** - Diphtherie, Tetanus (Wundstarrkrampf), Polio (Kinderlähmung) und evtl. auch einer Zeckenschutzimpfung.

● **Gesundheit**

Für alle gilt: Wenn Sie auf die **regelmäßige Einnahme** von Medikamenten angewiesen sind, stellen Sie sicher, dass Sie einen **ausreichenden Vorrat** mitnehmen.

• Reiseapotheke:

Bedenken Sie, dass Medikamente teilweise nicht, oder nur in anderer Zusammensetzung bzw. Dosierung als in Deutschland erhältlich sind. Stellen Sie deshalb **Ihre individuelle Reiseapotheke** zusammen. Achten Sie darauf, eine ausreichende Menge von regelmäßig benötigten Medikamenten einzupacken. Sorgen Sie auf jeden Fall für ausreichenden und **gültigen Auslandskrankenschutz sowie für eine Krankenrückholversicherung!**

• Währung in Schweden

Schweden ist zwar Mitglied in der EU, hat aber mit der schwedischen Krone (SEK) nach wie vor keinen Euro als offizielles Zahlungsmittel. Eine schwedische Krone entspricht einem Wert von 100 Öre. Für **einen Euro bekommt man momentan ca. 9,20 schwedische Kronen** (Stand 15.06.15)

Alle gängigen Geldkarten werden überall in Schweden akzeptiert - bitte beachten Sie bei Kreditkarten die oft sehr hohen Gebühren. Wenn Sie bei Ihrer Reise nicht als erstes einen Geldautomaten ansteuern wollen, sollten Sie **bei Ihrer Hausbank ein Startgeld in schwedische Kronen tauschen**.

• Währung in Norwegen

Die offizielle Währung in Norwegen ist die Norwegische Krone (NOK). Eine norwegische Krone entspricht einem Wert von 100 Öre. Für **einen Euro bekommt man ca. 8,73 Norwegische Kronen** (Stand 15.06.15).

Alle gängigen Geldkarten werden überall in Norwegen akzeptiert - bitte beachten Sie bei Kreditkarten die oft sehr hohen Gebühren. Wenn Sie bei Ihrer Reise nicht als erstes einen Geldautomaten ansteuern wollen, sollten Sie **bei Ihrer Hausbank ein Startgeld in norwegische Kronen tauschen**.

Besondere Hinweise: Das Preisniveau liegt deutlich über dem deutschen. Teuer ist vor allem Alkohol: Rechnen Sie hierfür mit dem Dreifachen unserer Preise.

Erinnerung:

Ihre Rechnung über den Restbetrag zur Sonderzugreise ist 4 Wochen vor Reiseantritt fällig. (04.07.15)

**Bei weiteren Fragen steht Ihnen unserer Reiseleitung gerne zur Verfügung.
Sie erreichen uns telefonisch unter: Tel. 036782 - 70666**

Anreise - Bhf. Ilmenau / Parkplätze

Bahnhof Ilmenau * Bahndamm 10 * 98693 Ilmenau

Über die Autobahn: A71 / Ausfahrt Ilmenau Ost aus Richtung Schweinfurt
Ausfahrt Ilmenau West aus Richtung Erfurt / Berlin / Dresden

